



КРАТКА ИНСТРУКЦИЯ

За да започнете работа с ФУ, натиснете и задръжте **MODE** . 6 режима на работа. Преход от един режим към друг се осъществява с **MODE**

СМЯНА НА ХАРТИЕНА РОЛКА

При работа с ЕКАФП се използва следната хартиена лента за клиентски касови бележки:

- Тип на хартията - термо хартия
- Дебелина на хартията - 0,05 +0,01 / -0,005 мм
- Ширина на хартията - 57 ±0,5 мм
- Външен диаметър на ролката - 52 мм

ВНИМАНИЕ! При появата на цветна лента върху хартиената ролка, същата е препоръчително да се подмени.

Моля следвайте по – долуописаните стъпки за смяна и поставяне на ролка!

Отворете капака като вдигнете палеца посочен на фиг. 1

Поставете ролката /фиг.2.

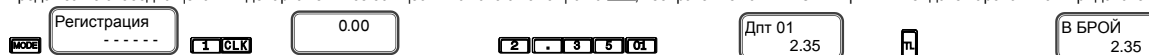
Натиснете капака като извадите началото на ролката през отвора до щракване на бутона/фиг.3.



РЕЖИМ РЕГИСТРАЦИЯ

ПРОДАЖБА ПО СВОБОДНА ЦЕНА КЪМ ДЕПАРТАМЕНТ

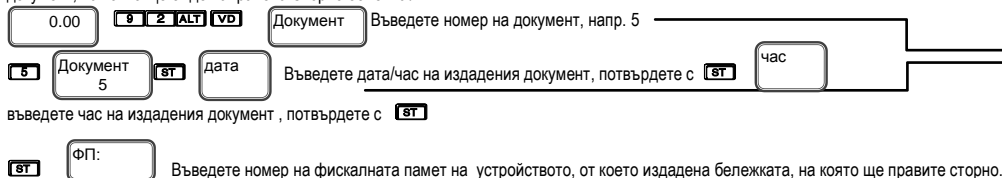
Продажба по свободна цена към департаменти се осъществява като с помощта на **MODE** избирате меню РЕГИСТРАЦИЯ. Въвеждате парола и потвърждавате.



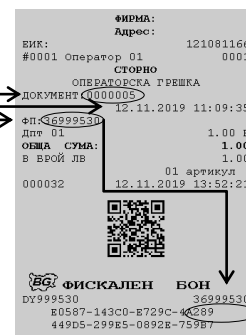
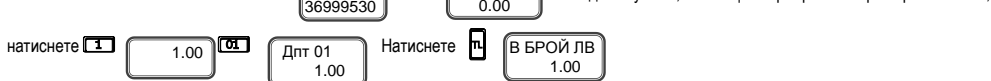
За да приключите касовата бележка, натиснете **3** По този начин можете да извършите продажба по свободна цена по всеки департамент, който желаете.

СТОРНО ОПЕРАТОРСКА ГРЕШКА

За да се издаде Сторно по причина Операторска грешка се натискат последователно клавишите **9 2 ALT VD** . На дисплея се индицира номера на документ, на който ще бъде направена Сторно бележка.



Например: 36999530 и потвърдете с **ST**



Сторно по причина връщане/рекламации

За да се издаде Сторно по причина Намаляване на данъчна основа се натискат клавишите **9 1 ALT VD** . Процедурата по издаване на Сторно по причина Намаляване на данъчна основа, се извършва по горе описания начин за Сторно операторска грешка.

Сторно по причина намаляване на данъчна основа

За да се издаде Сторно по причина Намаляване на данъчна основа се натискат клавишите **9 3 ALT VD** . Процедурата по издаване на Сторно по причина Намаляване на данъчна основа, се извършва по горе описания начин за Сторно операторска грешка.

СТОРНО НА ФИСКАЛЕН БОН ОТ СЪЩИЯ КЛЕН

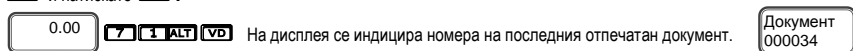
Сторно документът съдържа номер, дата и час на издаване на фискалния бон, както и номер на фискална памет, от която е издадена бележката. Сторно може да бъде направено само на фискален бон. В случай че документът е служебен, то не може да бъде направено СТОРНО.

Сторно по причина връщане/рекламации от същия КЛЕН

- по произволно избран фискален документ;
- последен фискален документ /бележка с продажби/.

Сторно по произволно избран фискален документ.

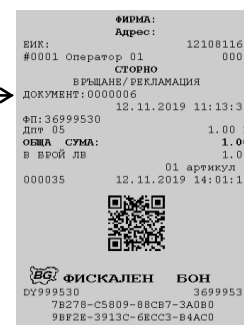
За да се издаде Сторно по причина връщане/рекламации от същия КЛЕН на произволно избран фискален документ се натискат клавишите **7 1** след това натискате и задръжте клавиш **ALT** и натискате **VD** .



В случай че това НЕ Е бележката, на която искате да направите сторно:
- въведете номер на документа, на който желаете да сторнирате.



Разпечатва се началото на сторно бележката. За да я приключите трябва да натиснете бутон за плащане. За да платите в брой натиснете **3**



Сторно на последен фискален документ /бележка с продажби/.

За да се издаде Сторно по причина връщане/рекламации от същия КЛЕН на последен фискален документ се натискат клавишите **7 1** след това натискате и задържате клавиш **ALT** и

натискате **VD** **0.00** **7 1 ALT VD** На дисплея се индицира номера на последния отпечатан документ.

В случай че това е бележката, на която искате да направите сторно, натиснете **ST** за да го потвърдите.

СТОРНО
0.00

Въведете сумата, която ще сторнирате. Например за 10.00 лв натиснете клавишите:

1 0 **10.00** **ST** **Дпт 01** **10.00** Разпечатва се началото на сторно бележката. За да я приключите трябва да натиснете бутон за плащане. За да платите в брой натиснете **PL** **В БРОЙ** **10.00**

Сторно по причина Операторска грешка от същия КЛЕН

- по произволно избран фискален документ;

- последен фискален документ /бележка с продажби/.

За да се издаде Сторно по причина Операторска грешка от същия КЛЕН се натискат клавишите **7 2 ALT VD**. Процедурата по издаване на Сторно по причина Операторска грешка от същия КЛЕН, се извършва по горе описания начин за Сторно връщане/рекламации от същия КЛЕН.

Сторно по причина намаляване на данъчна основа от същия КЛЕН

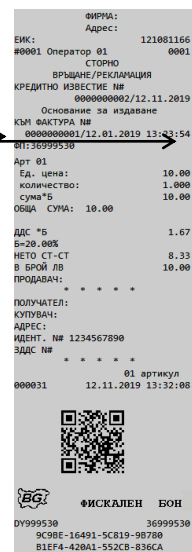
- по произволно избран фискален документ;

- последен фискален документ /бележка с продажби/.

За да се издаде Сторно по причина намаляване дан.основа от същия КЛЕН се натискат клавишите **7 2 ALT VD**. Процедурата по издаване на Сторно по причина намаляване дан.основа от същия КЛЕН, се извършва по горе описания начин за Сторно връщане/рекламации от същия КЛЕН.

РАЗШИРЕН СТОРНО ФИСКАЛЕН БОН /КРЕДИТНО ИЗВЕСТИЕ/ - Връщане/рекламации

0.00 **1 9 1 ALT VD** **Ф-ра** Въведете номер на избрана от Вас фактура, напр. **1** **Ф-ра** **1** **ST**
Документ Въведете номер на избрания от Вас документ, напр. **29** **Документ** **29** **ST** **дата**
Въведете дата, напр 121119- **1 2 1 1 1 9** Натиснете **ST** **час** въведете час, напр. **1 3 2 3 5 4**
Натиснете **ST** **ФП:** Въведете номер на фискалната памет на устройството, от което издадена бележката, на която ще правите кредитно известие. Например:36999530 и потвърдете с **ST** **ФП:** **36999530** Натиснете **ST** **СТОРНО** **0.00** Въведете продажбата, която ще сторнирате. Например за артикул 01
Въведете **1 PLU** **Арт 01** **10.00** Натиснете **PL** **Продавач:** въведете името на продавач и натиснете **ST** **Идент.№** въведете номер.
Натисни **ST** **ЗДДС.№** въведете номер. Натиснете **ST** **Получател:** въведете името на получател. Натиснете **ST**
ST **Купувач:** въведете името на купувач. Натиснете **ST** **Адрес:** въведете адрес. Натиснете **ST**



РАЗШИРЕН СТОРНО ФИСКАЛЕН БОН /КРЕДИТНО ИЗВЕСТИЕ/ - Операторска грешка

За да се издаде кредитно известие по причина Операторска грешка се натискат клавишите **1 9 2 ALT VD**. Процедурата по издаване на кредитно известие по причина Операторска грешка, се извършва по горе описания начин за кредитно известие връщане/рекламации.

РАЗШИРЕН СТОРНО ФИСКАЛЕН БОН /КРЕДИТНО ИЗВЕСТИЕ/ - Намаляване данъчна основа

За да се издаде кредитно известие по причина Намаляване на данъчна основа се натискат клавишите **1 9 3 ALT VD**. Процедурата по издаване на кредитно известие по причина Намаляване на данъчна основа, се извършва по горе описания начин за кредитно известие връщане/рекламации.

РЕЖИМ ОТЧЕТИ

Режим "Нулиране" се осъществява с помощта на **MODE** За да влезете в този режим, въведете парола **9 9 9 9 9** и потвърдете **CLK**

Нулиране **9 9 9 9 9 CLK** **Нулиране** За да пуснете Дневен финансов отчет с нулиране и запис във фискалната памет натиснете **PL**

На дисплея ще се покаже **ПЕЧАТ?**
<ST>=Да <C>=Не

Ако натиснете **ST** ще се разпечата пълен дневен финансов отчет и ще се запише в клен. Ако натиснете **C** няма да се разпечата пълен дневен финансов отчет, но ще се запише цял в клен и ще разпечата служебен бон за това. Ако няма пусната бележка с продажба, не може да се генерира нулев автоматичен Z отчет. Може само да бъде пуснат ръчно от клавиатурата.

Ако желаете автоматичен отчет да бъде пуснат в определен от Вас час, то може да програмирате 50 системен параметър.

Ако е изпълнен 50 системен параметър/да пусне отчет в 17:05ч/ и до 23:59ч няма пуснати фискални бележки, както и служебно въведени/изведени, то ФУ няма да пусне автоматичен Z отчет в 23:59ч

РЕЖИМ ФИСКАЛНА ПАМЕТ

Влизането в режим "ФП" се извършва с помощта на **MODE** въвеждане на парола и потвърждаване с **CLK** На дисплея ще се изпише

Фиск. памет **9 9 9 9 9 CLK** **Фиск. памет**

МЕСЕЧЕН СЪКРАТЕН ОТЧЕТ ОТ ФП ОТ ДАТА ДО ДАТА

1 1 1 ST **ОТ ДАТА** **1 1 2 1 1 1 1 9 9 9** **ДО ДАТА** **1 1 2 1 1 1 1 9 9 9 VD**

Въвежда се началната дата на периода. Например: 12.11.2019 г. (макс. 6 цифри). Въвежда се крайната дата на периода. Например: 12.11.2019 г. (макс. 6 цифри).

За повече информация вижте пълната инструкция на сайта www.daisy.bg